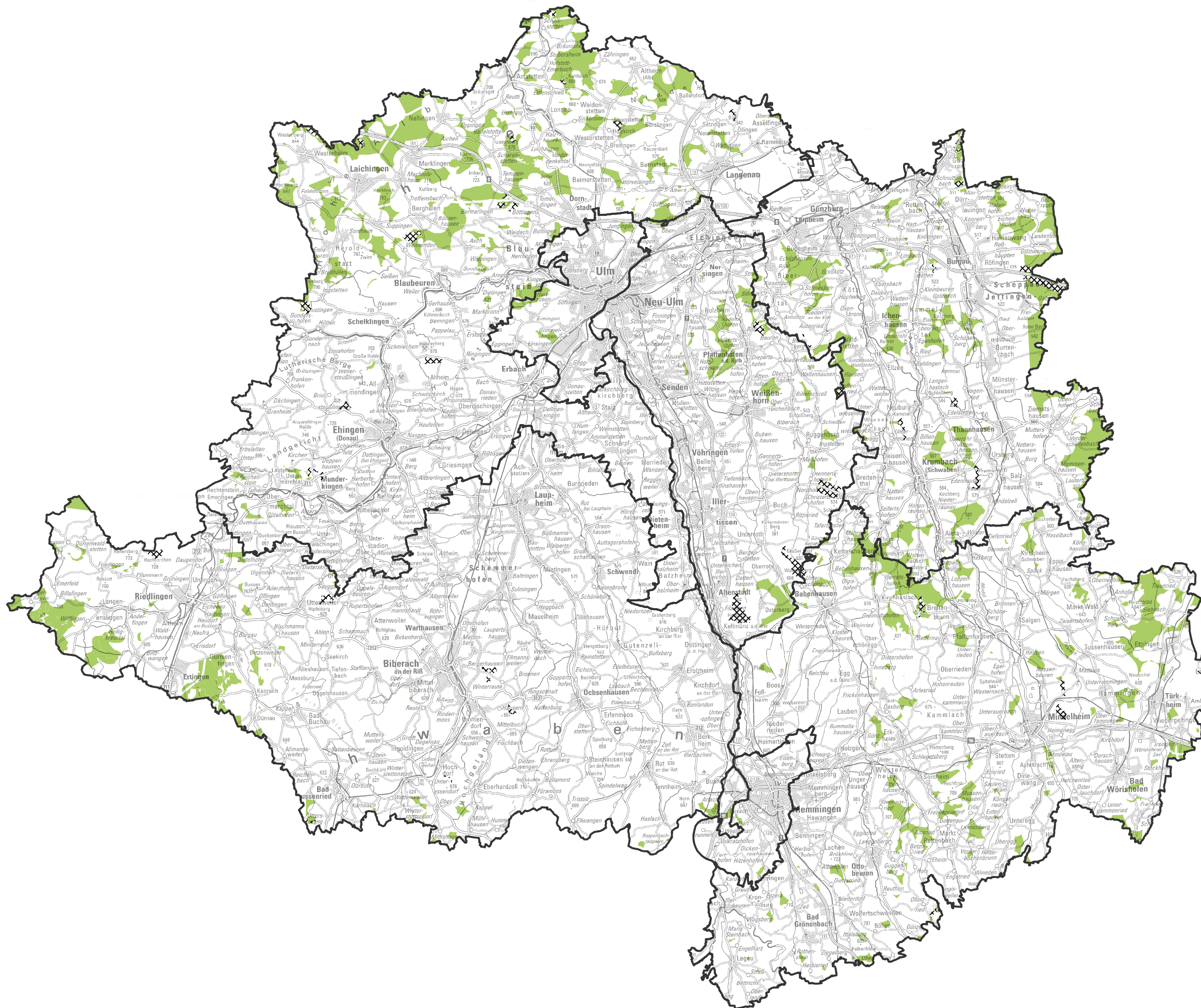



# REGIONALPLAN DONAU-ILLER TEILFORTSCHREIBUNG WINDENERGIE

Sitzung des Planungsausschusses am 24.10.2023  
Beratungsunterlage TOP 2 (2023-02PA-1330)




 verbleibende Suchräume nach Anwendung zusätzlicher Ausschlusskriterien:

Ausschluss:

- MRVA-Bauhöhenbeschränkung < 200 m
- Natura 2000-Gebiete in LSG
- Naturwaldflächen gem. BayWaldG
- WSG Zone II
- Gesamtfortschreibung Regionalplan: Vorbehaltsgebiete für den Abbau bzw. zur Sicherung von Rohstoffen
- Artenschutzräume: Kategorie A (Baden-Württemberg) und Kategorie 1 bzw. Überlagerung zweier Kategorie 2 Bereiche (Bayern)

Ausschluss mit Ausnahmen:  
- Hubschraubertiefflugstrecken

 bestehende Vorranggebiete für Standorte regionalbedeutsamer Windkraftanlagen (rechtskräftig)

 Kreisgrenze

Maßstab: 1:350.000



Geobasisdaten:

- © Bayerische Vermessungsverwaltung ([www.geodaten.bayern.de](http://www.geodaten.bayern.de))
- © Landesamt für Geoinformation und Landentwicklung Baden-Württemberg ([www.lgl-bw.de](http://www.lgl-bw.de)) Az.: 2851.9-1/19