




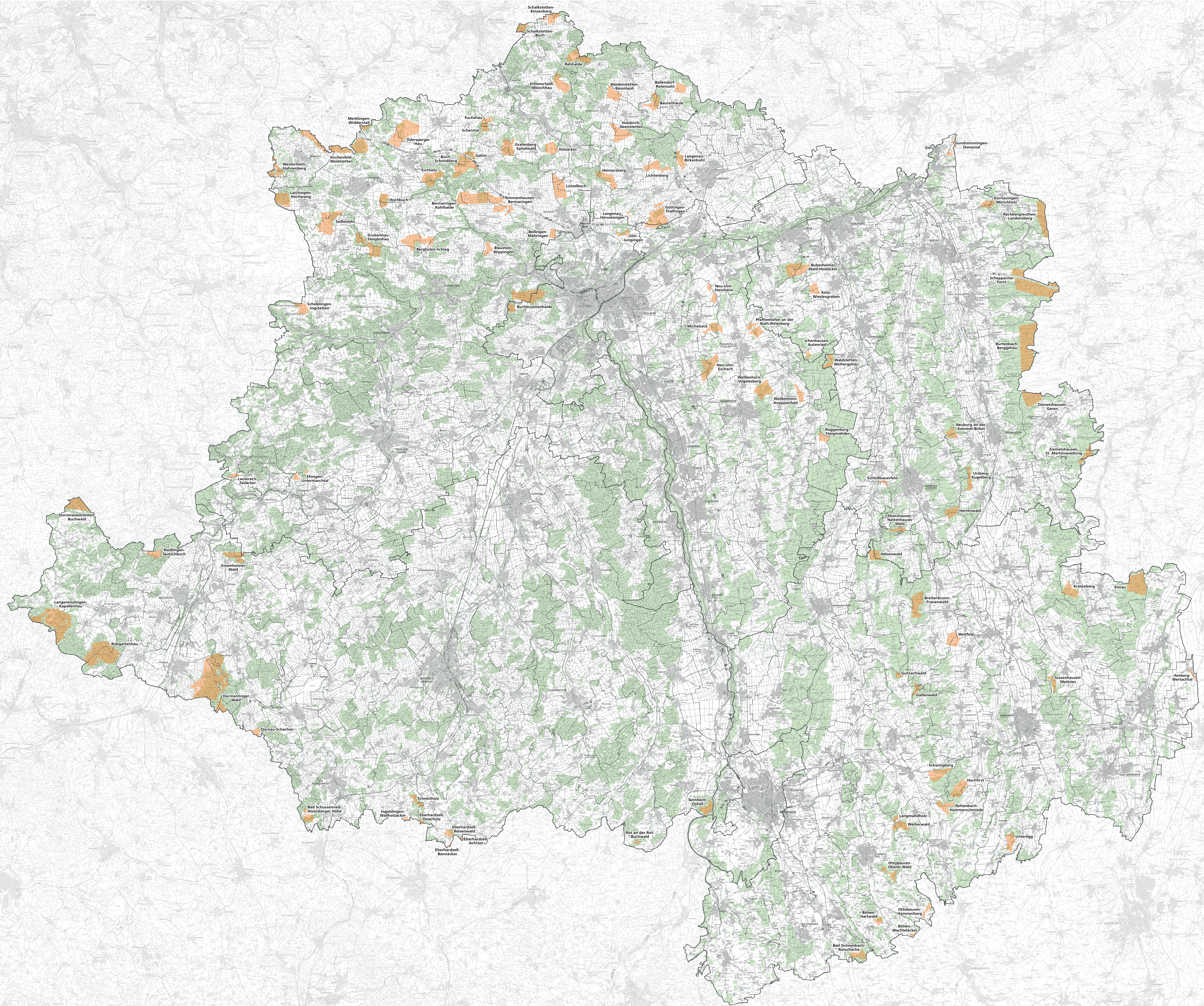


Gebietskulisse nach Auswertung
des 2. Beteiligungsverfahrens

-  Vorranggebiet für Standorte regionalbedeutsamer Windkraftanlagen nach Plansatz B V 2.1 Z 1 (1)
-  Trennlinie zwischen Vorranggebieten für Standorte regionalbedeutsamer Windkraftanlagen
-  Waldfläche
-  Kreisgrenze
-  Gemeindegrenze



Maßstab: 1:100.000
0 2,5 5 10 km
© Geobasisdaten: Digitale Topographische Karte 1:50.000 (DTK50), Digitales Basis-Landschaftsmodell (DL3D) © Bayerische Vermessungsverwaltung (www.geobase.bayern.de)
© Landesamt für Geo-Information und Landentwicklung Baden-Württemberg (www.gil.bwl.de) Az.: 2351-9-1/19