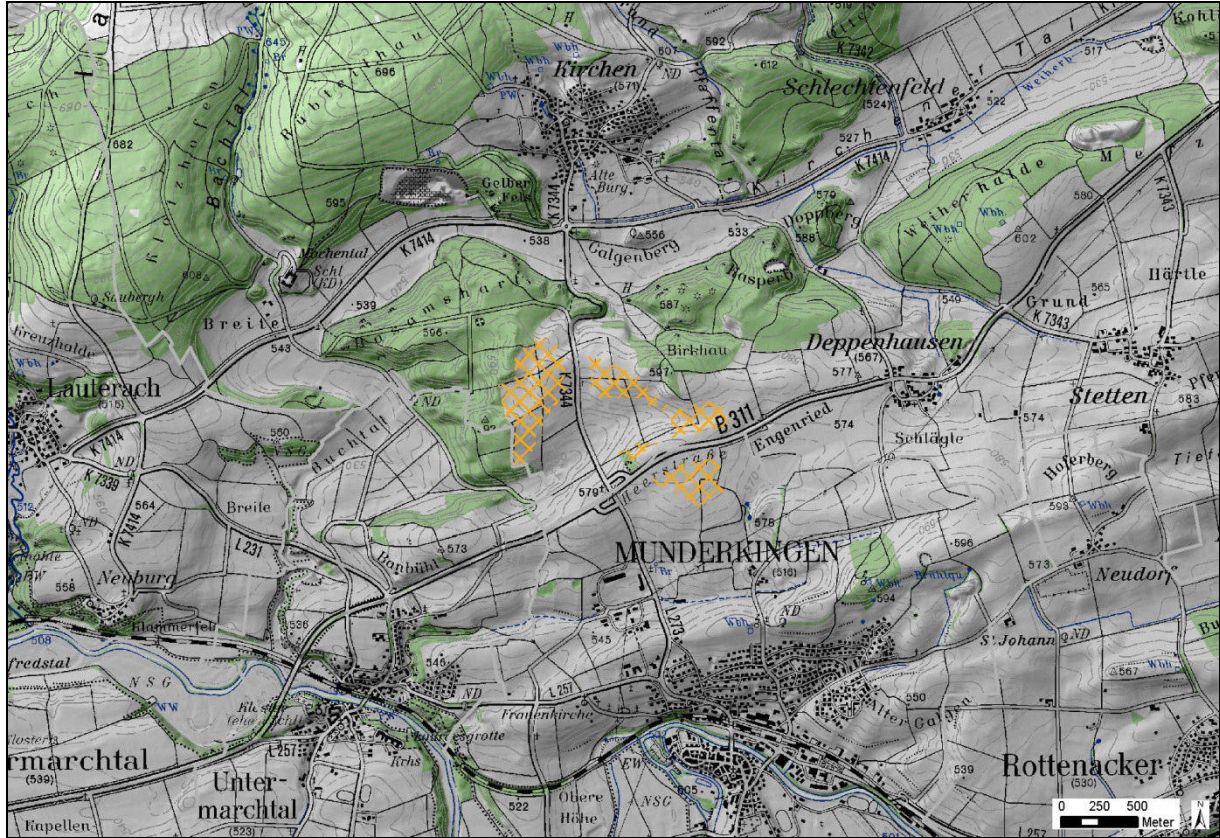


Standort-Nr.	Standort-Name	Landkreis(e)	Kommune(n)	Fläche in ha	Anzahl möglicher Anlagen
BW-10	Ehingen - Deppenhausen	Alb-Donau-Kreis	Ehingen, Munderkingen	45	4 bis 7



Geobasisdaten: © Landesamt für Geoinformation und Landentwicklung Baden-Württemberg (www.lgl-bw.de) © Bayerische Vermessungsverwaltung (www.geodaten.bayern.de)



Blick von Norden auf das Vorranggebiet.

Die Linien stellen die Standortbereiche möglicher Anlagen im Vorranggebiet dar.

Kurzcharakteristik: Acker- und Grünlandfläche am Rande der Mittleren Flächenalb, nach Süden Geländeabfall zum Donautrauf. Umgeben von Agrarlandschaft, im Norden anschließende Mischwaldfläche.

Flächeneignung		
Kriterium	Prüfungsergebnis	Bewertung
Windhöflichkeit: in 140 m Höhe (TÜV SÜD)	5,75 - 6,00 m/s	Voraussichtlich geeignet
Stromnetzanschluss	Bewertung für BW durch EnBW siehe Feld Bewertung	Grundsätzlich geeignet
Anthropogen-technische Vorprägung	<ul style="list-style-type: none"> - Fläche wird von Bundesstraße durchtrennt - Hochspannungsleitung verläuft südlich der Fläche - (Mobil)Funkmast 	Sehr gut geeignet
Konkurrierende Raumnutzungen		
Raumnutzung	Prüfungsergebnis	Bewertung
Wetterradar Deutscher Wetterdienst	Lage außerhalb 15-km-Radius des Wetterradars	---
Militärische Nutzung	<ul style="list-style-type: none"> - Radarführungsmindesthöhe: < 200 m, aber > 170 m - Hubschrauber(nacht)tiefflugstrecke: tlw. betroffen 	Kritisch
Sonstiges	Vollständig WSG-Zone III	---

Ergebnis der Umweltprüfungen (Details s. Umweltbericht und Anlage Sonderprüfungen)			
Abschätzung der voraussichtlich erheblichen nachteiligen Umweltauswirkungen gem. Art. 15 BayLplG, § 2a LPIG BW und § 9 ROG auf Schutzgüter			
Umweltbericht			
Mensch	Kultur- und Sachgüter	Landschaft	Pflanzen, Tiere, biologische Vielfalt (Biotopverbund)
Sehr hoher Konflikt	Sehr hoher Konflikt	Hoher Konflikt	Hoher Konflikt
Wasser	Boden	Wechselwirkungen	Kumulative Wirkungen
Hoher Konflikt	Kein Konflikt	Hoher Konflikt	Sehr hoher Konflikt
Besondere naturschutzrechtliche Prüfungen			
Prüfungsgrundlage		Prüfungsergebnis	
Prüfung nach § 34 BNatSchG (Natura 2000-Verträglichkeitsprüfung):		Mittleres Risiko	
Prüfung nach § 44 BNatSchG (Artenschutzrechtliche Prüfung):		Konflikt sehr wahrscheinlich	
Gesamtbewertung (inkl. Sonderprüfungen):		Hoher Gesamtkonflikt	

Besonderheiten
Sehr geringer Flächenanteil (gesetzlich nicht geschützte) Biotope.
Östliche Teilfläche grenzt im Norden an LSG „Ehingen“.
Westliche Teilfläche grenzt im Nordwesten an FFH-Gebiet „Großes Lautertal und Landgericht“.
Das Gebiet grenzt im Südosten an den freizuhaltenden Bereich um den Flugplatz Laupheim.
Flächenanteil von rund 4 ha am Vorranggebiet befindet sich derzeit im B-Planverfahren (nördlich der B311, östliche Fläche) zur Festsetzung eines Sondergebiets Photovoltaik („Solarpark Kirchen – Deppenhausen“). Klärung erfolgt im Rahmen weiterer Verfahren.
Verlauf einer Erdgas-Mitteldruck-Anschlussleitung parallel zur K 7344 im Bereich des Vorranggebiets.
Altlastenverdachtsfläche (Altablagerung Äußere Scherr) auf kleiner Teilfläche nördlich der B 311
Richtfunkstrecke verläuft durch Vorranggebiet

Konflikt zu Festlegungen des Regionalplans
Wasserschongebiet

Sichtbarkeitsanalyse

