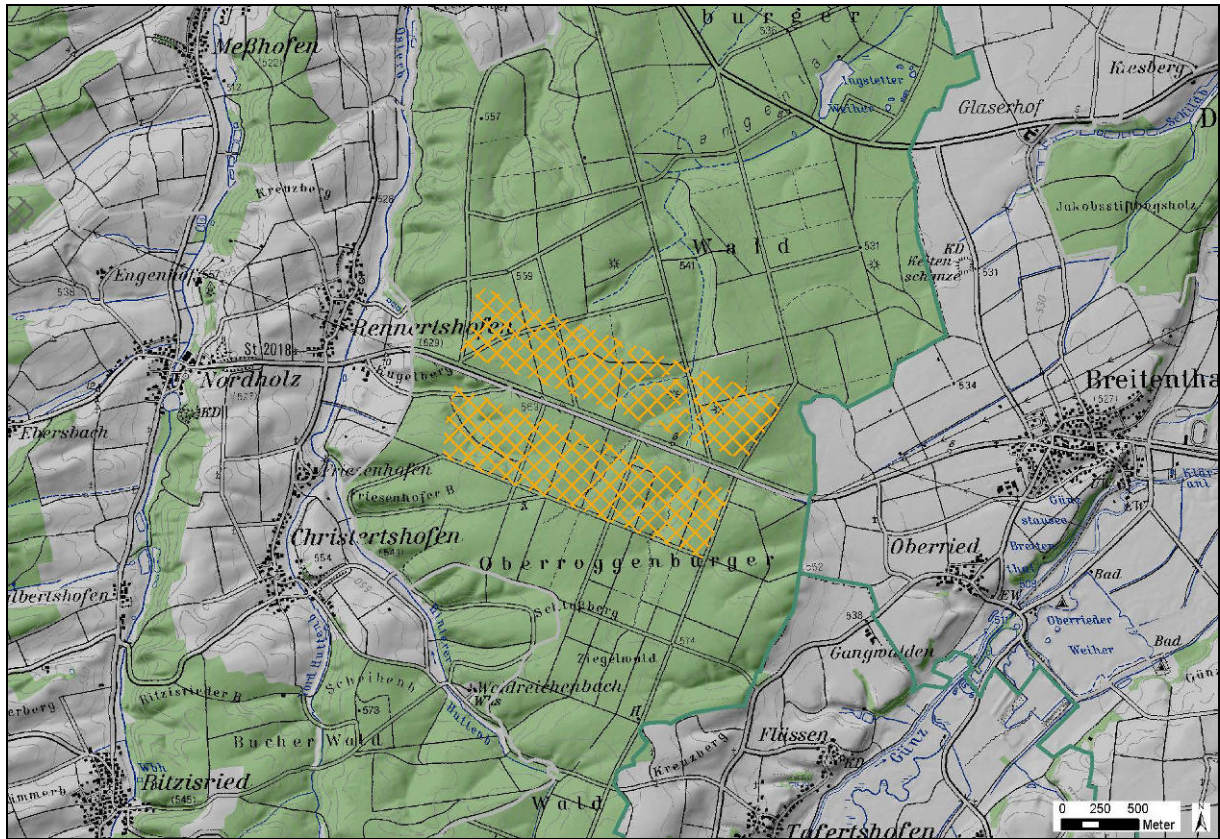


Standort-Nr.	Standort-Name	Landkreis(e)	Kommune(n)	Fläche in ha	Anzahl möglicher Anlagen
BY-03	Roggenburger Wald	Neu-Ulm	Gemeindefrei	175	8 bis 14



Geobasisdaten: © Landesamt für Geoinformation und Landentwicklung Baden-Württemberg (www.lgl-bw.de) © Bayerische Vermessungsverwaltung (www.geodaten.bayern.de)



Blick vom Ortsrand Rennertshofen auf das Vorranggebiet.
Die Linien stellen die Standortbereiche möglicher Anlagen im Vorranggebiet dar.

Kurzcharakteristik: Lage auf einem bewaldeten Höhenzug westlich des Günztals (Misch- und Nadelwald). Den Höhenrücken umgeben westlich und östlich landwirtschaftlich genutzte Flächen.

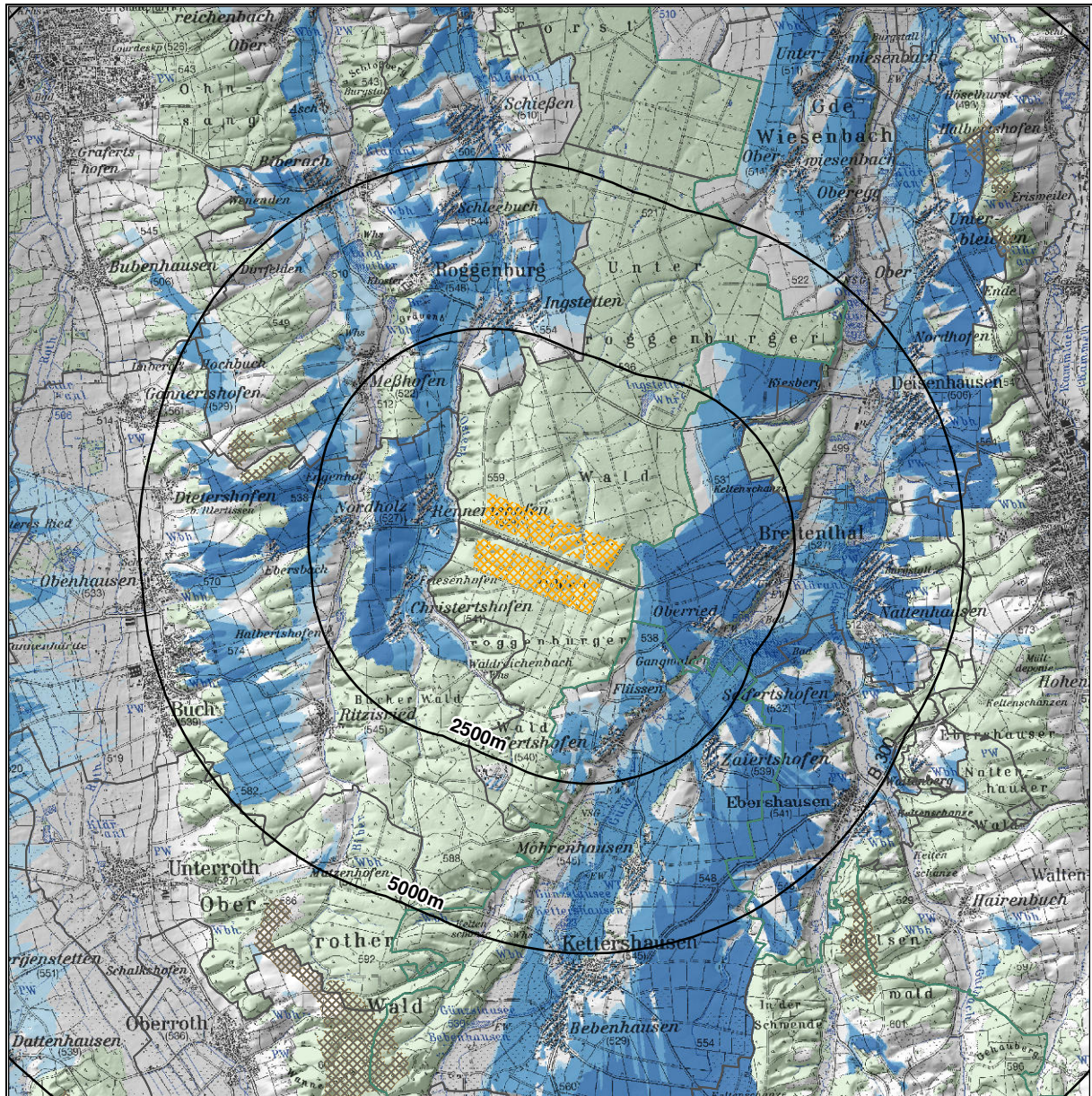
Flächeneignung		
Standortvoraussetzungen: Teilweise kommunaler Flächenvorschlag/Standorteignung auf Grund anthropogen-technischer Vorprägung		
Kriterium	Prüfungsergebnis	Bewertung
Windhöflichkeit: in 140 m Höhe (TÜV SÜD)	5,50 - 6,00 m/s	Tlw. voraussichtlich bedingt geeignet, tlw. voraussichtlich geeignet
Stromnetzanschluss	Bewertung für BY durch LEW siehe Feld Bewertung	Günstig
Anthropogen-technische Vorprägung	<ul style="list-style-type: none"> - Hochspannungsleitung verläuft zwischen nördlicher und südlicher Teilfläche - (Mobil)Funkmast 	Sehr gut geeignet
Konkurrierende Raumnutzungen		
Raumnutzung	Prüfungsergebnis	Bewertung
Wetterradar Deutscher Wetterdienst	Lage außerhalb 15-km-Radius des Wetterradars	---
Militärische Nutzung	<ul style="list-style-type: none"> - Radarführungsmindesthöhe: tlw. < 200 m, aber > 170 m - Hubschrauber(nacht)tiefflugstrecke: nicht betroffen 	Tlw. kritisch
Sonstiges	---	---

Ergebnis der Umweltprüfungen (Details s. Umweltbericht und Anlage Sonderprüfungen)			
Abschätzung der voraussichtlich erheblichen nachteiligen Umweltauswirkungen gem. Art. 15 BayLplG, § 2a LPIG BW und § 9 ROG auf Schutzgüter			
Umweltbericht			
Mensch	Kultur- und Sachgüter	Landschaft	Pflanzen, Tiere, biologische Vielfalt (Biotopverbund)
Sehr hoher Konflikt	Hoher Konflikt	Sehr hoher Konflikt	Geringer Konflikt
Wasser	Boden	X	Wechselwirkungen
Geringer Konflikt	Kein Konflikt		Geringer Konflikt
Besondere naturschutzrechtliche Prüfungen			
Prüfungsgrundlage		Prüfungsergebnis	
Prüfung nach § 34 BNatSchG (Natura 2000-Verträglichkeitsprüfung):		Geringes Risiko	
Prüfung nach § 44 BNatSchG (Artenschutzrechtliche Prüfung):		Konflikt sehr wahrscheinlich	
Gesamtbewertung (inkl. Sonderprüfungen):		Geringer Gesamtkonflikt	

Besonderheiten
Fernmeldekabeltrasse verläuft zwischen den beiden Teilflächen des Vorranggebiets

Konflikt zu Festlegungen des Regionalplans
- - -

Sichtbarkeitsanalyse



Sichtbarkeit

Offenland Siedlung



gesamte WKA sichtbar (mind. ab 10 m über Grund bzw. Waldoberkante)

WKA mindestens ab Rotorunterkante (RUK, 100 m) sichtbar

WKA mindestens ab Nabenhöhe (150 m) sichtbar

Mögliche sichtbare Bereiche aus Waldflächen werden nicht dargestellt.

Standorte für regionalbedeutsame WKA



untersuchtes geplantes Vorranggebiet

weiteres geplantes Vorranggebiet



Waldfläche



Berechnung:
geoinformation+planung – reichert+partner ingenieure (2013)

Geobasisdaten:
© Bayerische Vermessungsverwaltung (www.geodaten.bayern.de)
© Landesamt für Geoinformation und Landentwicklung Baden-Württemberg (www.lgl-bw.de)