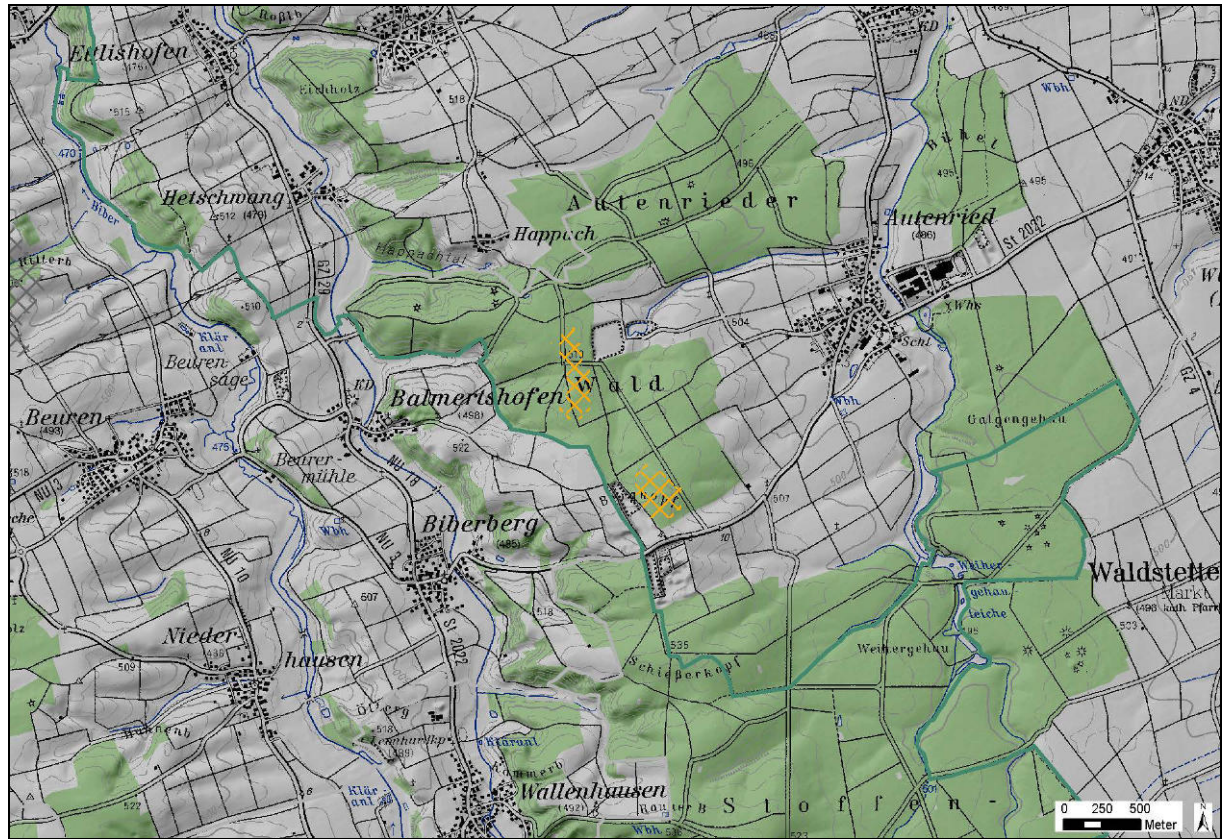
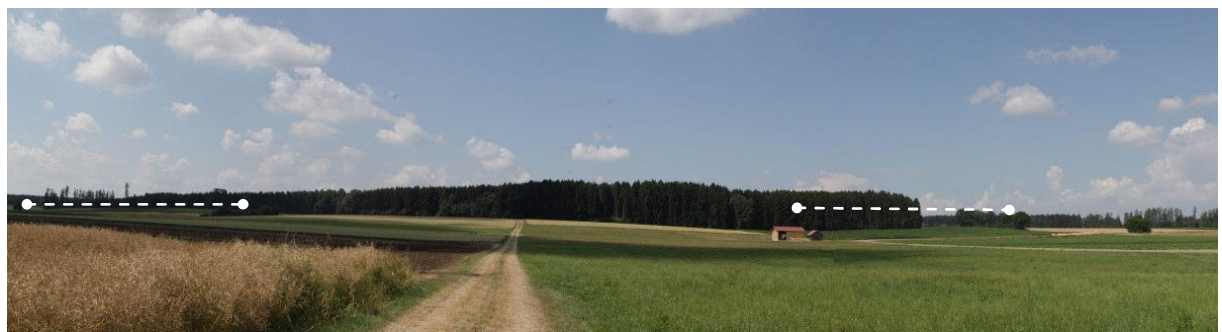


Standort-Nr.	Standort-Name	Landkreis(e)	Kommune(n)	Fläche in ha	Anzahl möglicher Anlagen
BY-09	Ichenhausen - Autenried	Günzburg	Ichenhausen	15	3



Geobasisdaten: © Landesamt für Geoinformation und Landentwicklung Baden-Württemberg (www.lgl-bw.de) © Bayerische Vermessungsverwaltung (www.geodaten.bayern.de)



Blick vom Ortsrand Autenried auf das Vorranggebiet.
Die Linien stellen die Standortbereiche möglicher Anlagen im Vorranggebiet dar.

Kurzcharakteristik: Auf einer Hochfläche zwischen Günz- und Bibertal gelegene Nadelwaldfläche, tlw. Mischwaldverjüngung. Umgeben von Nadelwald sowie tlw. von ausgeräumter Agrarlandschaft.

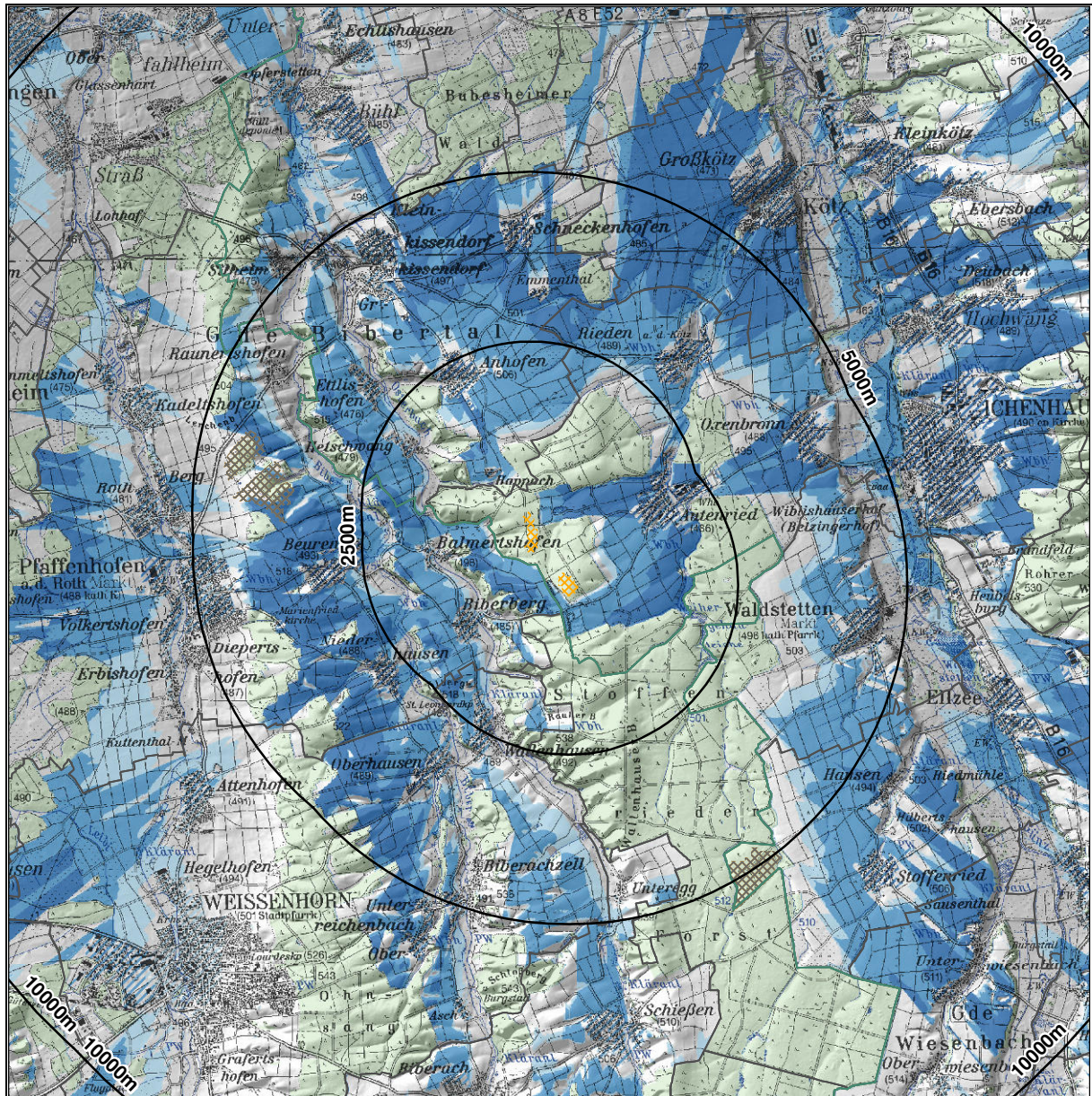
Flächeneignung		
Kriterium	Prüfungsergebnis	Bewertung
Windhöflichkeit: in 140 m Höhe (TÜV SÜD)	5,75 - 6,00 m/s	Voraussichtlich geeignet
Stromnetzanschluss	Bewertung für BY durch LEW siehe Feld Bewertung	Grundsätzlich geeignet
Anthropogen-technische Vorprägung	<ul style="list-style-type: none"> - Hochspannungsleitung verläuft nördlich der Fläche - Freiflächen-Photovoltaik südlich der Fläche 	Geeignet
Konkurrierende Raumnutzungen		
Raumnutzung	Prüfungsergebnis	Bewertung
Wetterradar Deutscher Wetterdienst	Lage außerhalb 15-km-Radius des Wetterradars	---
Militärische Nutzung	<ul style="list-style-type: none"> - Radarführungsmindesthöhe: nicht betroffen - Hubschrauber(nacht)tiefflugstrecke: nicht betroffen 	---
Sonstiges	<ul style="list-style-type: none"> - aktiver (südlich der südlichen Teilfläche) und rekultivierter Rohstoffabbau (östlich der nördlichen Teilfläche) 	Unkritisch

Ergebnis der Umweltprüfungen (Details s. Umweltbericht und Anlage Sonderprüfungen)			
Abschätzung der voraussichtlich erheblichen nachteiligen Umweltauswirkungen gem. Art. 15 BayLplG, § 2a LPIG BW und § 9 ROG auf Schutzgüter			
Umweltbericht			
Mensch	Kultur- und Sachgüter	Landschaft	Pflanzen, Tiere, biologische Vielfalt (Biotopverbund)
Geringer Konflikt	Hoher Konflikt	Hoher Konflikt	Geringer Konflikt
Wasser	Boden	X	Wechselwirkungen
Kein Konflikt	Kein Konflikt		Geringer Konflikt
			Hoher Konflikt
Besondere naturschutzrechtliche Prüfungen			
Prüfungsgrundlage		Prüfungsergebnis	
Prüfung nach § 34 BNatSchG (Natura 2000-Verträglichkeitsprüfung):		Geringes Risiko	
Prüfung nach § 44 BNatSchG (Artenschutzrechtliche Prüfung):		Konflikt wahrscheinlich	
Gesamtbewertung (inkl. Sonderprüfungen):		Geringer Gesamtkonflikt	

Besonderheiten
- - -

Konflikt zu Festlegungen des Regionalplans
- - -

Sichtbarkeitsanalyse



Sichtbarkeit

Offenland Siedlung



gesamte WKA sichtbar (mind. ab 10 m über Grund bzw. Waldoberkante)

WKA mindestens ab Rotorunterkante (RUK, 100 m) sichtbar

WKA mindestens ab Nabenhöhe (150 m) sichtbar

Mögliche sichtbare Bereiche aus Waldflächen werden nicht dargestellt.

Standorte für regionalbedeutsame WKA



untersuchtes geplantes Vorranggebiet

weiteres geplantes Vorranggebiet



Waldfläche



Berechnung:
geoinformation+planung – reichert+partner ingenieure (2013)

Geobasisdaten:
© Bayerische Vermessungsverwaltung (www.geodaten.bayern.de)
© Landesamt für Geoinformation und Landentwicklung Baden-Württemberg (www.lgl-bw.de)