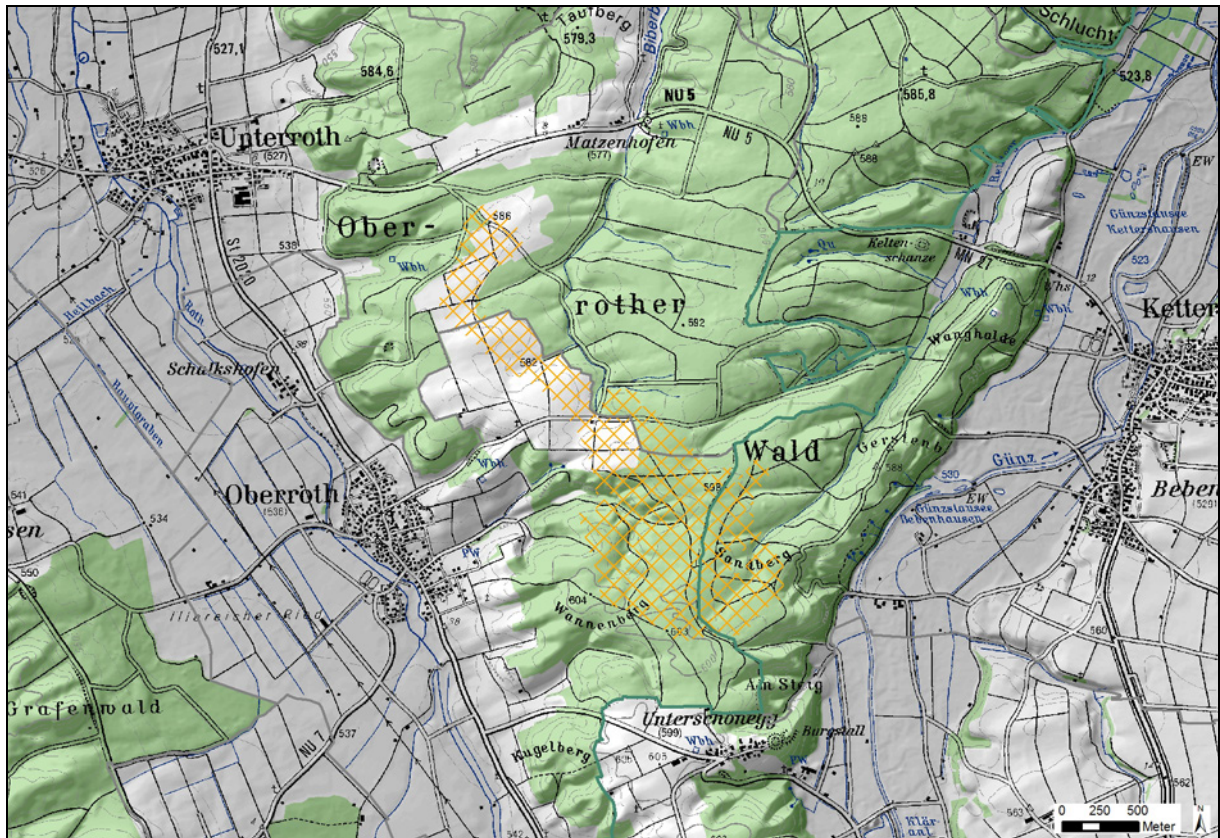


Standort-Nr.	Standort-Name	Landkreis(e)	Kommune(n)	Fläche in ha	Anzahl möglicher Anlagen
BY-23	Oberrother Wald	Neu-Ulm, Unterallgäu	Oberroth, Unterroth, Kettershäusen	190	8 bis 14



Geobasisdaten: © Landesamt für Geoinformation und Landentwicklung Baden-Württemberg ([www.lgl-bw.de](http://www.lgl-bw.de)) © Bayerische Vermessungsverwaltung ([www.geodaten.bayern.de](http://www.geodaten.bayern.de))



Blick vom Ortsrand Kettershäusen-Bebenhausen auf das Vorranggebiet.  
Die Linie stellt den Standortbereich möglicher Anlagen im Vorranggebiet dar.

**Kurzcharakteristik:** Nadel- und Mischwaldfläche, teilweise Agrarlandfläche auf einem Höhenzug zwischen Günz- und Rothtal. Umgeben von Mischwald sowie Agrarland.

<b>Flächeneignung</b>		
<b>Standortvoraussetzungen:</b> Kommunalen Flächenvorschlag/Standorteignung auf Grund anthropogentechnischer Vorprägung		
<b>Kriterium</b>	<b>Prüfungsergebnis</b>	<b>Bewertung</b>
Windhöflichkeit: in 140 m Höhe (TÜV SÜD)	5,50 – 6,00 m/s	Tlw. bedingt geeignet, tlw. voraussichtlich geeignet
Stromnetzanschluss	Bewertung für BY durch LEW siehe Feld Bewertung (für ehemals geplantes größeres Gebiet BY-22)	Grundsätzlich geeignet
Anthropogen-technische Vorprägung	---	---
<b>Konkurrierende Raumnutzungen</b>		
<b>Raumnutzung</b>	<b>Prüfungsergebnis</b>	<b>Bewertung</b>
Wetterradar Deutscher Wetterdienst	Tlw. Lage im 15-km-Radius des Wetterradars	Aufgrund der sonstigen Flächeneignung und der im Übrigen weitgehenden Freihaltung der Umgebung des Wetterradars (vgl. Erläuterungsbericht) ist eine mögliche Störwirkung auf die Radaranlage tragbar. Zudem ist wegen der Entfernung zum Radarstandort (mind. ~ 14 km) eine erhebliche Störung des Wetterradars auszuschließen.
Militärische Nutzung	- Radarführungsmindesthöhe: < 200 m, tlw. < 170 m "Hubschrauber(nacht)tiefflugstrecke: nicht betroffen	Tlw. sehr kritisch
Sonstiges	Tlw. WSG Zone III	---

<b>Ergebnis der Umweltprüfungen</b> (Details s. Umweltbericht und Anlage Sonderprüfungen)			
Abschätzung der voraussichtlich erheblichen nachteiligen Umweltauswirkungen gem. Art. 15 BayLplG, § 2a LPIG BW und § 9 ROG auf Schutzgüter			
<b>Umweltbericht</b>			
Mensch	Kultur- und Sachgüter	Landschaft	Pflanzen, Tiere, biologische Vielfalt (Biotopverbund)
Sehr hoher Konflikt	Hoher Konflikt	Geringer Konflikt	Geringer Konflikt
Wasser	Boden	X	Wechselwirkungen
Sehr hoher Konflikt	Kein Konflikt		Hoher Konflikt
<b>Besondere naturschutzrechtliche Prüfungen</b>			
<b>Prüfungsgrundlage</b>		<b>Prüfungsergebnis</b>	
Prüfung nach § 34 BNatSchG (Natura 2000-Verträglichkeitsprüfung):		Mittleres Risiko	
Prüfung nach § 44 BNatSchG (Artenschutzrechtliche Prüfung):		Konflikt wahrscheinlich	
<b>Gesamtbewertung (inkl. Sonderprüfungen):</b>		<b>Hoher Gesamtkonflikt</b>	

<b>Besonderheiten</b>
Im Südosten der Fläche Überschneidung mit vorgeschlagenem Vorranggebiet für die Trinkwasserversorgung „Tiefbrunnen und Quellgebiet Ketershausen“

<b>Konflikt zu Festlegungen des Regionalplans</b>
---



Sichtbarkeitsanalyse

